

В продаже проект от архитекторов  
Шикарные шале по вашему вкусу



Получено разрешение на постройку  
Продажа шале для проживания



Панорамный вид



Идеальное  
местоположение



Тишина и солнце



- В 1.45 час. от Женевы
- В 3 час. от Цюриха
- В 1.50 час. от Берна
- В 50 мин. от Аэропорта Сьон.
- Вертолётная площадка в 15 мин.

- 400км горнолыжных трасс
- Два поля гольфа
- Гастрономия и ночная жизнь
- Спортивные инфраструктуры
- Пешие прогулки



Вид из окон





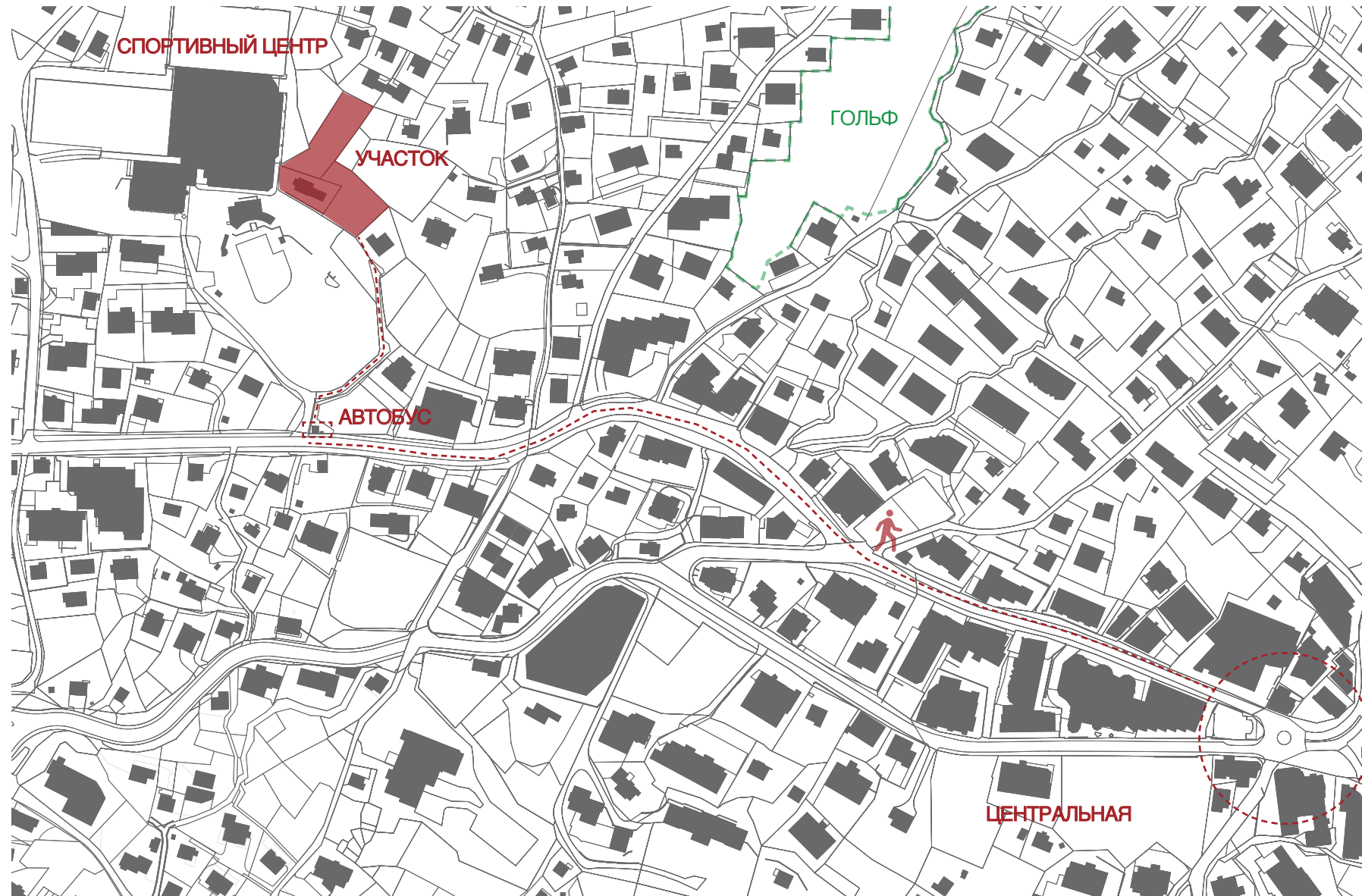
Шикарный вид на массив Дю Гран Комбан, на долину Бань, Антремон и долину Тринт

- Тихое и солнечное место
- Большая жилая площадь 2500 кв.м
- Главное шале 637 кв.м на 4 этажах
- Два дополнительных шале по 160 кв.м каждое
- Получено разрешение на покупку
- Проект готов к постройке



Шале С





Уникальная возможность купить шикарную резиденцию в известном во всём мире швейцарском горнолыжном курорте



- Высота 1576 m
- Идеальное местоположение, в 10ти мин. от центра Вербье
- Гольф, теннис, крытый и открытый бассейны, каток
- Автобус к трассам

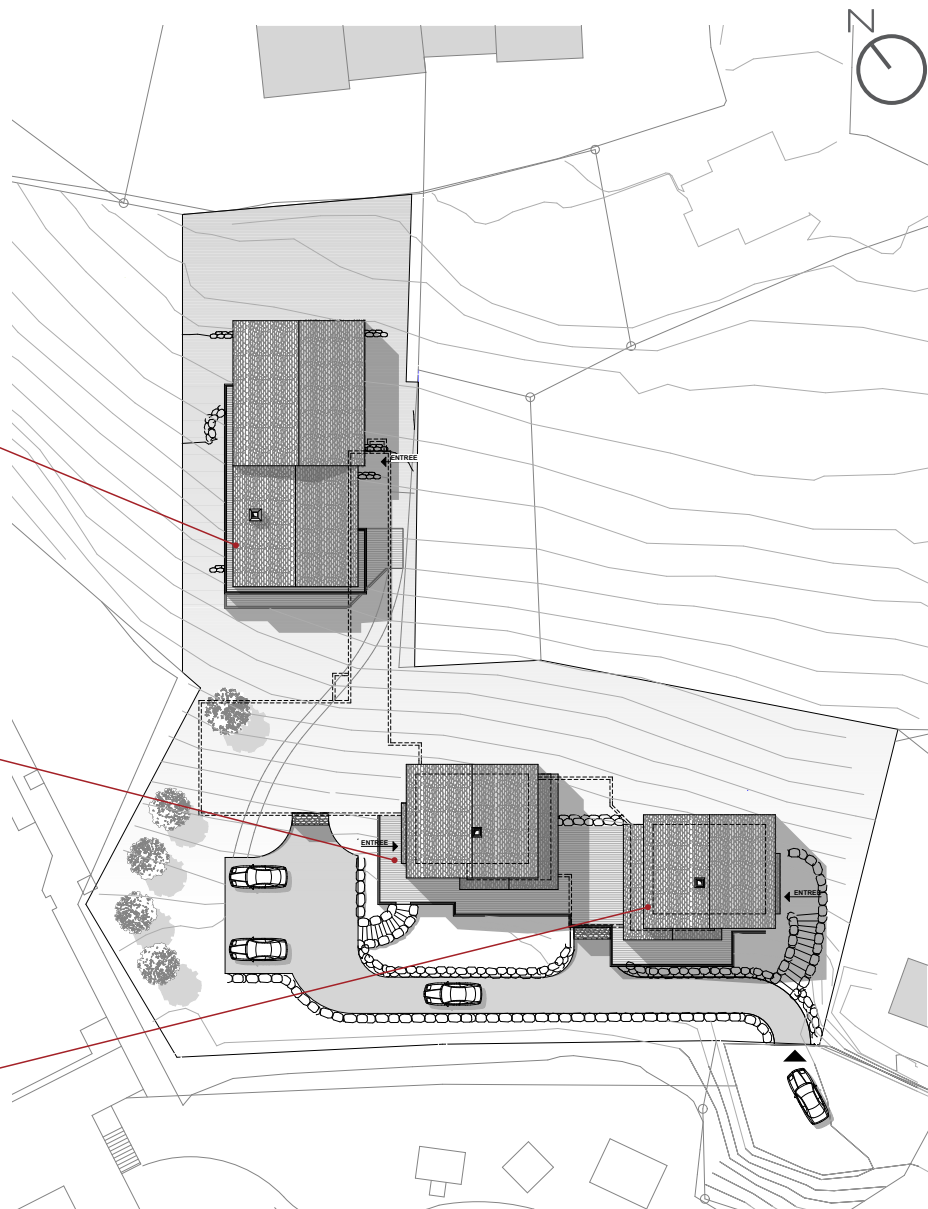




Шале С  
~453 кв.м жил. площади  
4 ЭТАЖА

Шале А  
~160 кв.м жил. площади  
3 этажа

Шале В  
~160 кв.м жил. площади  
3 этажа



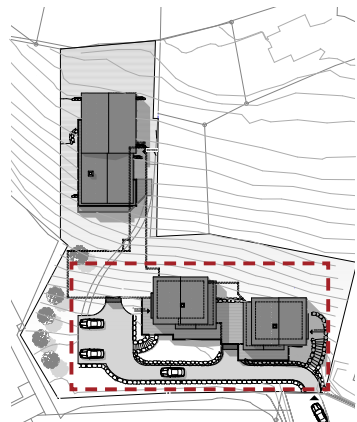
Перспектива имплантации



Plan паркинга шале А-В-С

- Паркинг в подвальном этаже
- Лифт к шале С
- Наружные парковочные места

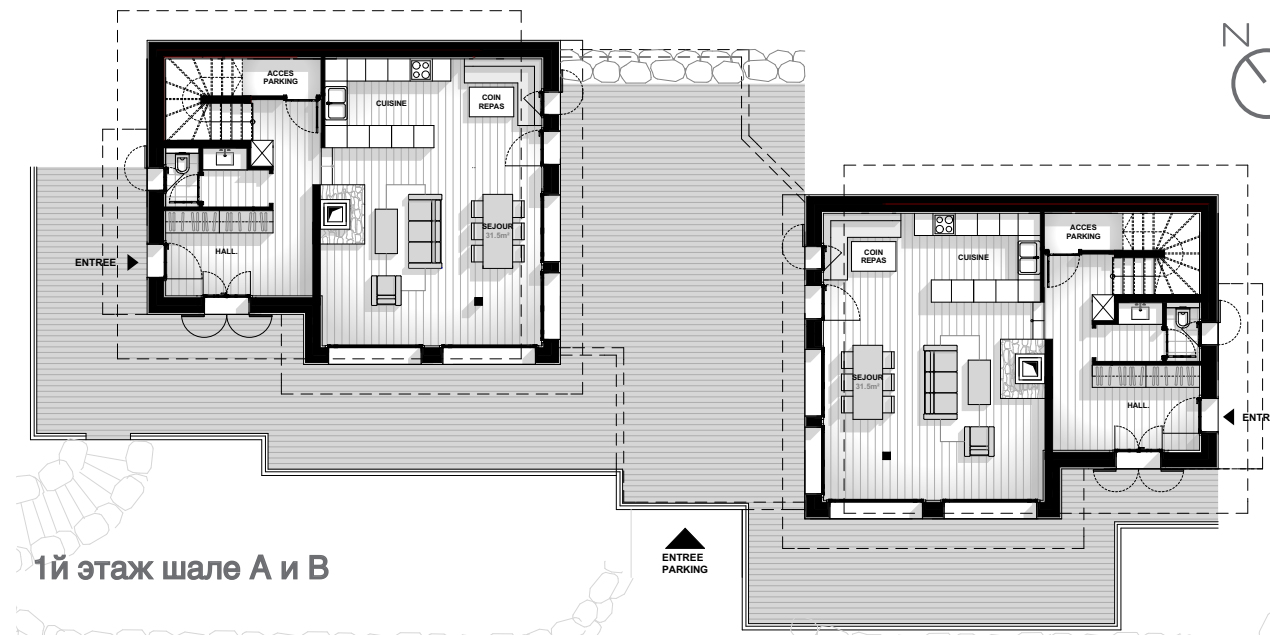




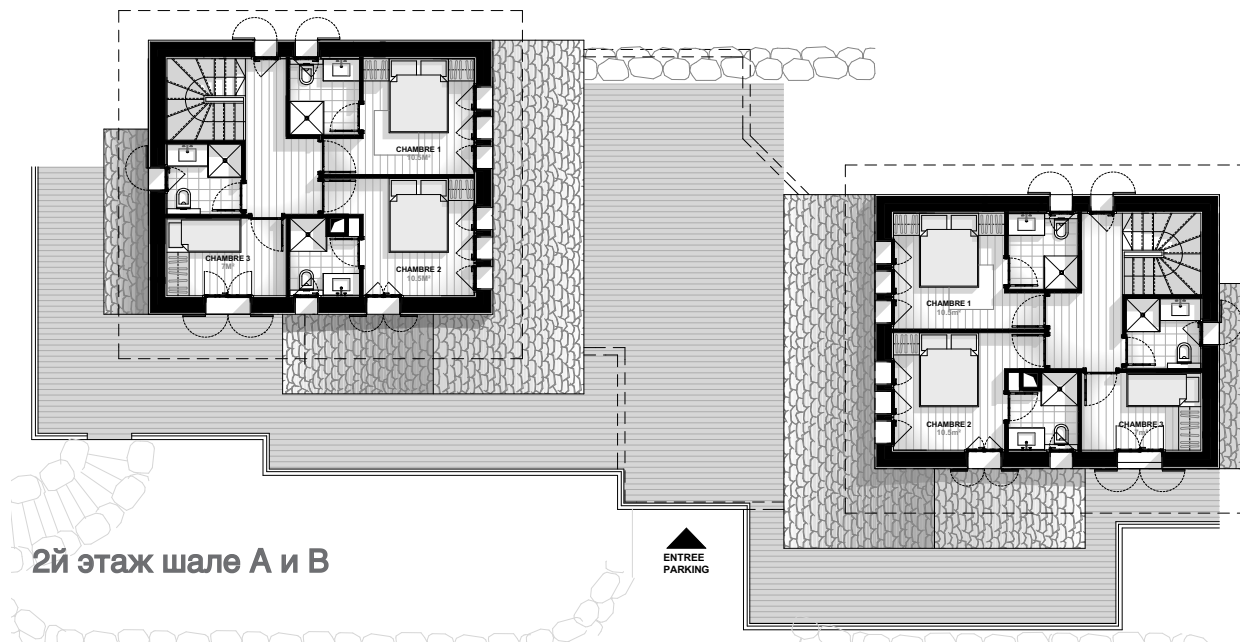
Шале В

ТАБЛИЦА ПЛОЩАДЕЙ

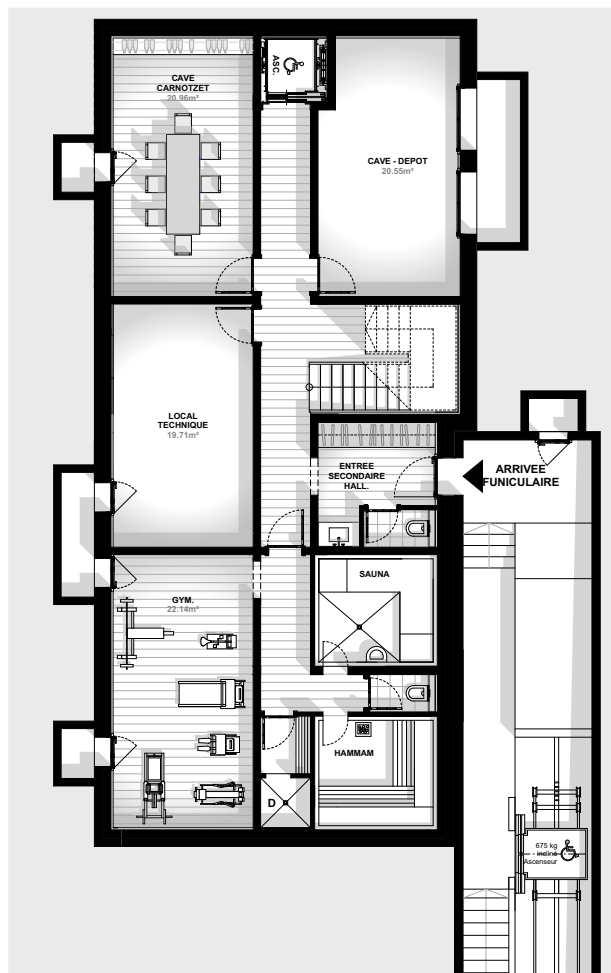
	ШАЛЕ А	ШАЛЕ В
КОЛ. КОМНАТ	4,5	4,5
ПОДЗЕМНЫЙ ЭТАЖ	30 КВ.М	30 КВ.М
ПЕРВЫЙ ЭТАЖ	92 КВ.М (ЖИЛ.ПЛ.)	92 КВ.М (ЖИЛ.ПЛ.)
ВТОРОЙ ЭТАЖ	69 КВ.М (ЖИЛ.ПЛ.)	69 КВ.М (ЖИЛ.ПЛ.)
ОБЩАЯ ПЛОЩАДЬ	191 КВ.М	191 КВ.М
<i>ТЕРРАСА</i>	<i>100 КВ.М</i>	<i>90 КВ.М</i>



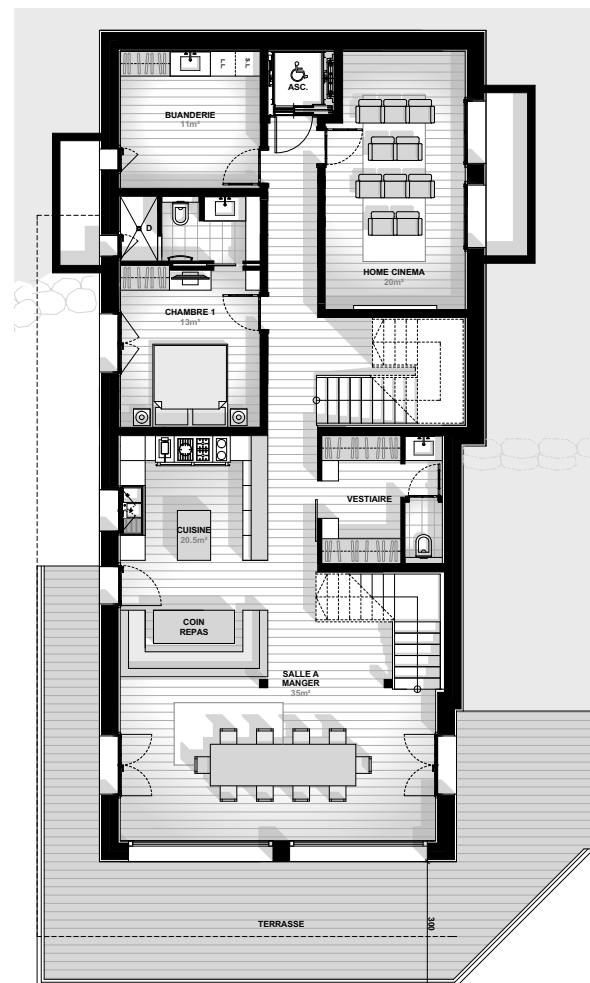
1й этаж шале А и В



2й этаж шале А и В



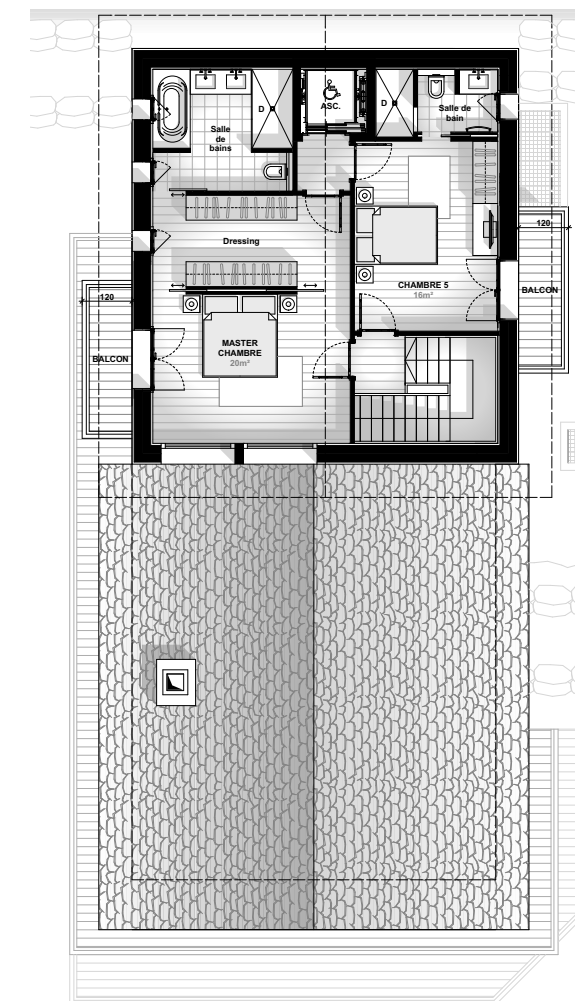
Подземный этаж Шале С  
Сауна, хамам, фитнес



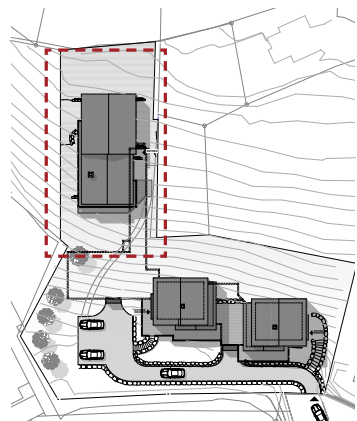
Первый нижний этаж Шале С  
Домашний кинотеатр, кухня, столовая



Первый верхний этаж Шале С  
3 комнаты, гостиная



Второй этаж Шале С  
2 комнаты



Шарм  
дерева  
старого



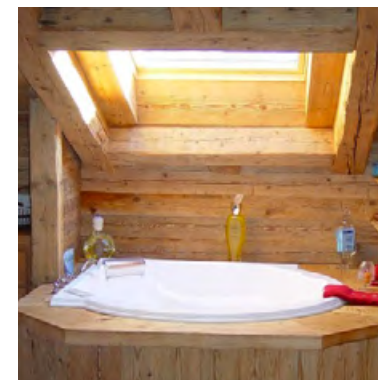
ТАБЛИЦА ПЛОЩАДЕЙ

	ШАЛЕ С
КОЛ. КОМНАТ	7,5
ПОДЗЕМНЫЙ ЭТАЖ	178 КВ.М
ПЕРВЫЙ НИЖНИЙ ЭТАЖ	180 КВ.М (ЖИЛ.ПЛ.)
ПЕРВЫЙ ВЕРХНИЙ	180 КВ.М (ЖИЛ.ПЛ.)
ВТОРОЙ ЭТАЖ	93 КВ.М
ОБЩАЯ ПЛОЩАДЬ	631 КВ.М
<i>ТЕРРАСА</i>	<i>70 КВ.М</i>

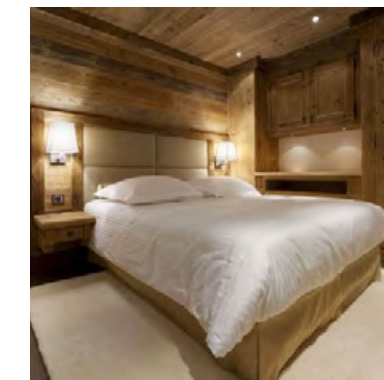
Традиционная  
постройка



Теплоты  
натурального  
камня



Отделка по вкусу  
покупателя







**ARCHITECTURE & ENGINEERING  
MARTIN + MICHELLO S.A.**



**Route de Verbier Station 45, La Pastourelle, Verbier - 1936**



**Tel: +41 27 771 65 66 / +41 79 301 21 36**



**Site: [www.architecture-verbier.ch](http://www.architecture-verbier.ch)**



**Email: [dessin@architecture-verbier.ch](mailto:dessin@architecture-verbier.ch)**

